

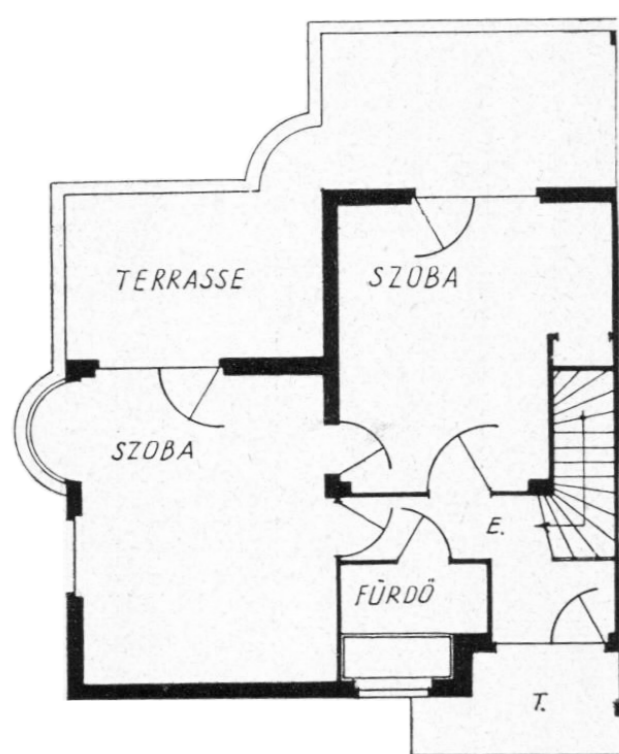
KERTÉSZ K. RÓBERT

NAPRAFORGÓ
UTCAI BAUHAUS EGYESÜLET

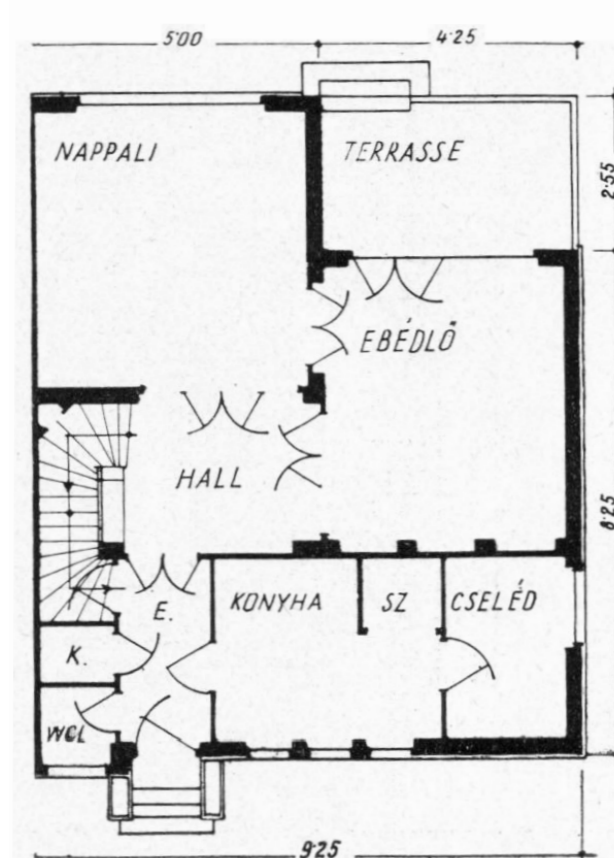


NAPRAFORGÓ UTCA 9 A-B.

Az utca legtöbb háza ugyan önálló épület, a 9. számú azonban a kivételekhez tartozik, mert a két keskeny telekre az építész szimmetrikus ikerházat tervezett. A Napraforgó utca felé eső házrész első tulajdonosa Salzberger Dezső, a másik házrészé pedig Bauer Alfréd és felesége, Szemere Klára lett. Mindkét lakást a park felőli kis előkertből lehetett megközelíteni: kétszintes alaprajzuk azonos volt, az előszobából nyíltak a kiszolgáló helyiségek, az első emeletre vezető lépcső, valamint a nappalival és a kertre néző ebédlővel összenyitható hall. Az emeleti hálószobák előtt, a kert felé nagy, egymáshoz kapcsolódó teraszok húzódtak.



EMELETI ALAPRAJZ



FÖLDSZINTI ALAPRAJZ



Forrás: fotók: MÉM MDK Műemlékvédelmi Dokumentációs Központ Fotótára;
alaprajzok: Tér és Forma