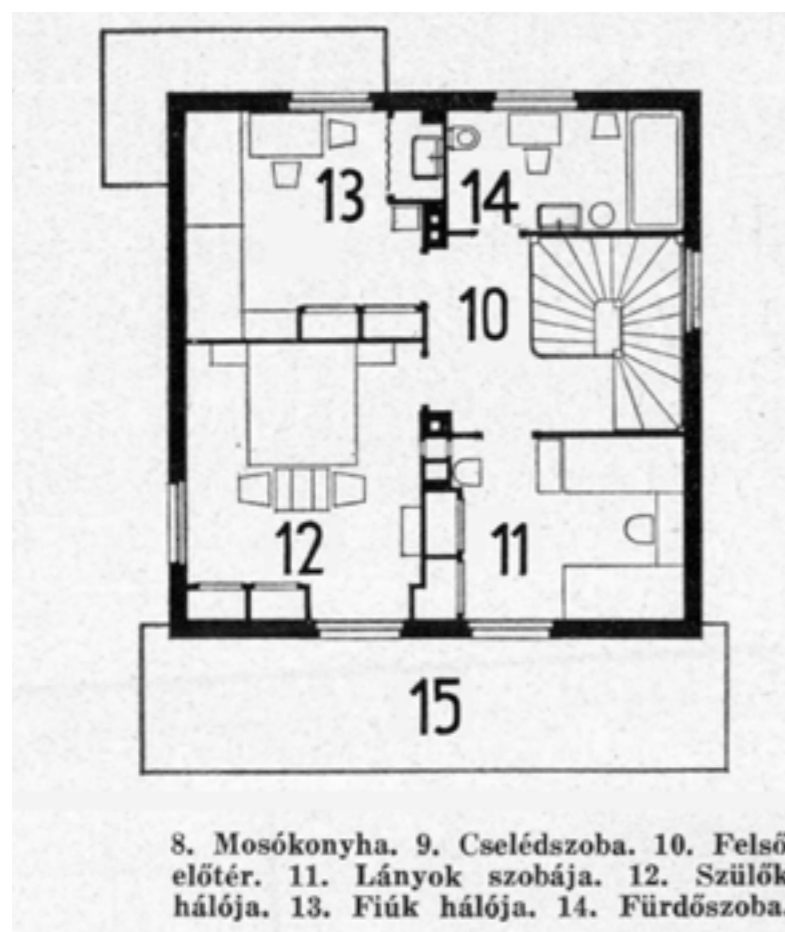


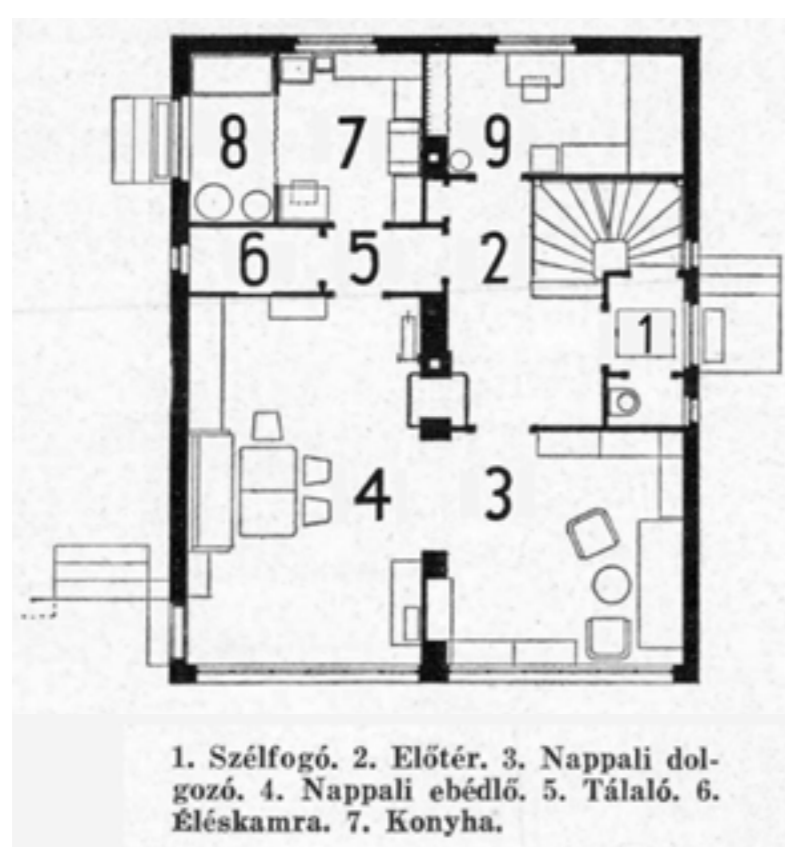
NAPRAFORGÓ UTCA 5.

A családi ház egyszerű geometrikus tömegének és homlokzatainak tagolásához Kozma Lajos, a tervező néhány gondosan megválasztott, modernista építészeti elemet használt. Ilyenek a hálósoba aszimmetrikus emeleti erkélye az utcai homlokzaton, a szögletes világítótestek, a körablakok, a kerti homlokzat sávablakai. A bejárat az északnyugati oldalon nyílt, két kis körablak által közrefogva, felette vasbetonlemez előtető és hasáb alakú lámpatest volt. A földszint utcai oldalán helyezkedtek el a háztartási helyiségek és a cselédszoba, a kert felé pedig a részben összenyitott nappali-dolgozó és nappali-ebédlő. A szokásnak megfelelően az emeleten volt a fürdőszoba és a három háló, a fiúk szobájához az utcai oldalon aszimmetrikus erkély, a kertre néző hálókhoz közel két méter mély terasz tartozott. Praktikus beépített szekrények és központi légfűtés is szolgálta a lakók, dr. Turnau Viktor, a Goldberger Sámuel és fiai Rt. igazgatója és családja kényelmét.

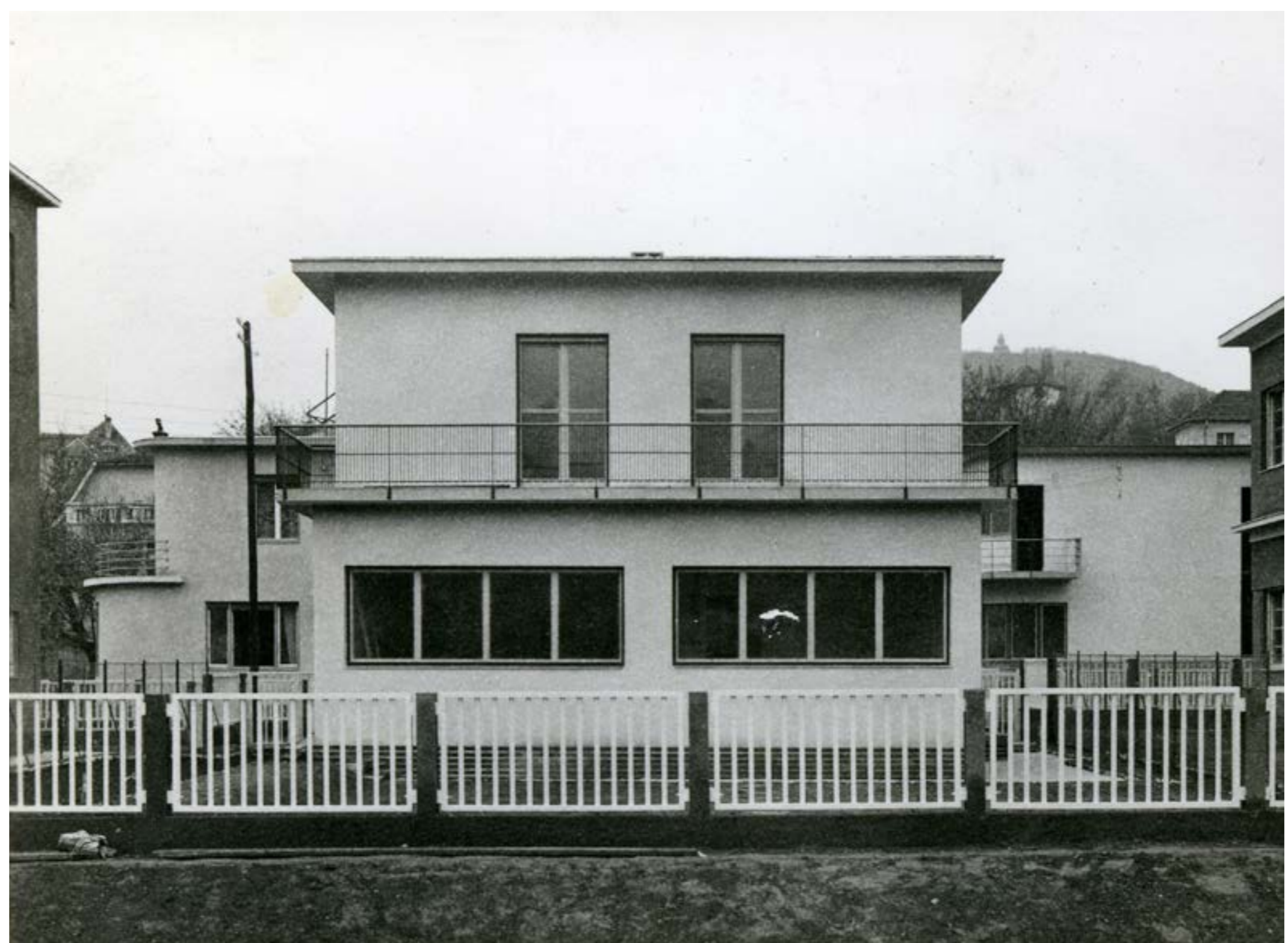
Kozma Lajos (1884-1948) iparművész, építész az 1920-as évek végéig elsősorban historizáló art déco stílusú bútorokat, épületeket tervezett, majd a harmincas évektől a modern irányzat felé fordult. Igényes modern villák és bérházak fűződnek nevéhez, a mintatelep egyik kezdeményezője, de a Bauhaustól független alkotó volt.



EMELETI ALAPRAJZ



FÖLDSZINTI ALAPRAJZ



Forrás: fotók: fortepan/Lőrinczi Ákos (bal lent); MÉM MDK Műemlékvédelmi Dokumentációs Központ Fotóára (jobb lent); alaprajzok: Tér és Forma