

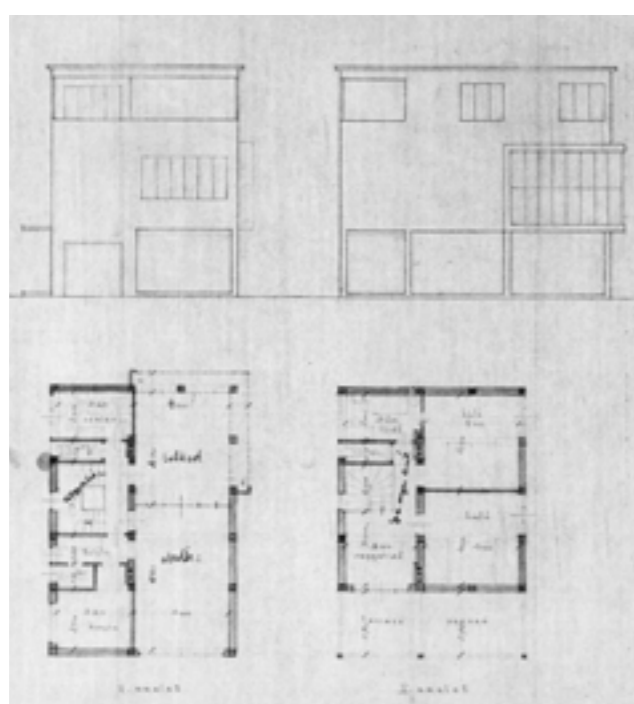
KAFFKA PÉTER

NAPRAFORGÓ
UTCAI BAUHAUS EGYESÜLET

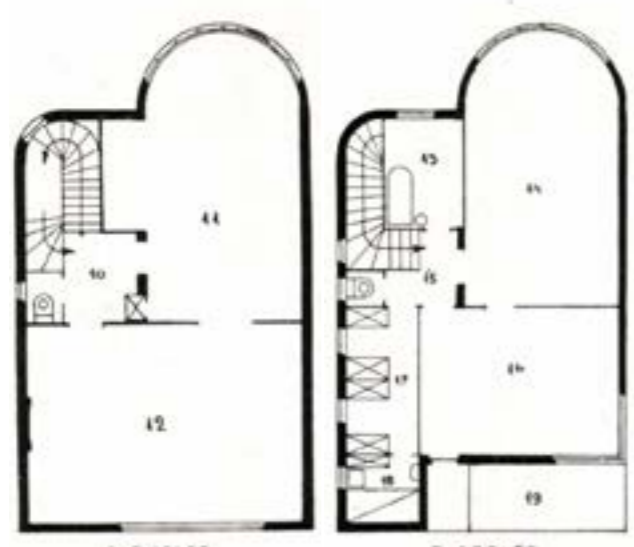


NAPRAFORGÓ UTCA 3.

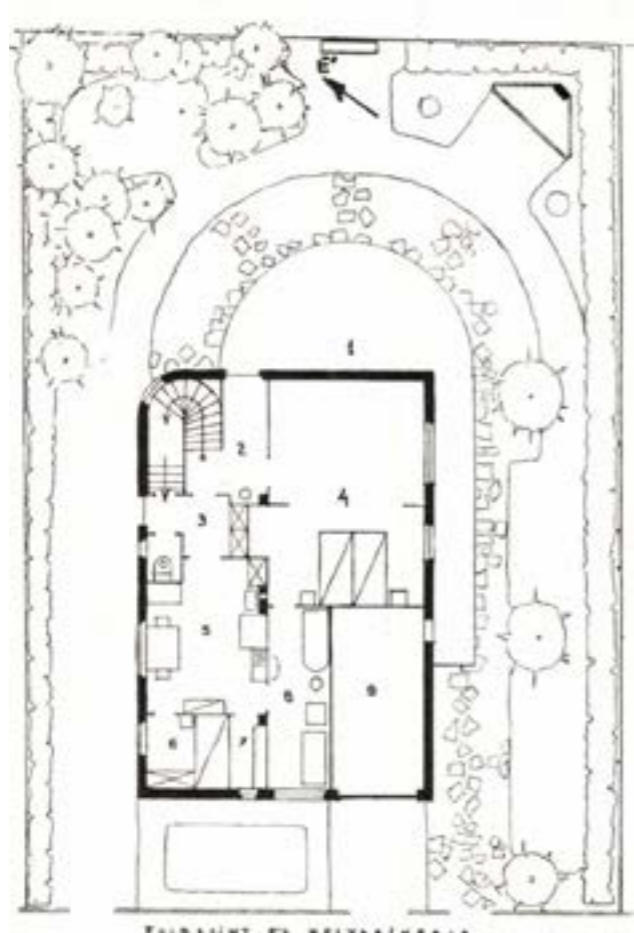
Az utca egyetlen háromszintes házát Kaffka Péter (1899-1992) tervezte, aki ebben az időben a Fővárosi Közmunkák Tanácsának mérnökeként dolgozott. Talán ez a ház alakult át leginkább a tervezés során: eredetileg az épület egyszerű, hasáb alakú tömegét a földszint egyik felén szabadon álló pillérekkel, az utcai homlokzat második emeletének szélességében pedig fedett terasszal nyitotta volna meg az építész. A kert felőli oldalon ebben a fázisban (1930) kis kiülőségű, emeletmagasságú virágablak dominált. Ekkor még a földszintre csak kiszolgáló funkciókat csoportosított a tervező, az első emelet a nappali tereké, a második pedig a hálószobáké lett volna.



ELSŐ TERVÁLTOZAT



1. ÉS 2. EMELETI ALAPRAJZ



FÖLDSZINTI ALAPRAJZ

A véglegesnek tekinthető alaprajzon az alsó szint teljesen beépített, ide került a garázs, a fürdő, a konyha és a nappali. Az első emelet, mint „bel étage” funkcionált, kizárólag a fogadószoba és a szalon foglalta el. Módosult a bejárat helye is, a lépcső pedig az épület északi, lekerekített sarkára került. Legfontosabb homlokzati változás a két szintet átfogó, konzolosan kinyúló, félköríves zárterkély megjelenése a kerti oldalon, illetve a terrakotta színezés és a kontrasztos sávos dekoráció, amivel az épület karaktere art déco jellegű lett. Az átalakulás háttérében feltételezhetően a későbbi vevő ízlése állhatott.

A ház első tulajdonosai a fiatal színésznő, Síró Anna (1899-1951) és férje, gróf Csáky Károly (1873-1945) nyugalmazott honvédelmi miniszter voltak, akik feltételezhetően reprezentációs igényeiknek megfelelően alakították át az eredeti terveket.



Forrás: fotók: Színházi Élet, 1929 (bal fent); MÉM MDK Műemlékvédelmi Dokumentációs Központ Fotóára (jobb lent 1. és 2.); első tervváltozat rajza: BFL; alaprajzok: Tér és Forma

