

FISCHER JÓZSEF

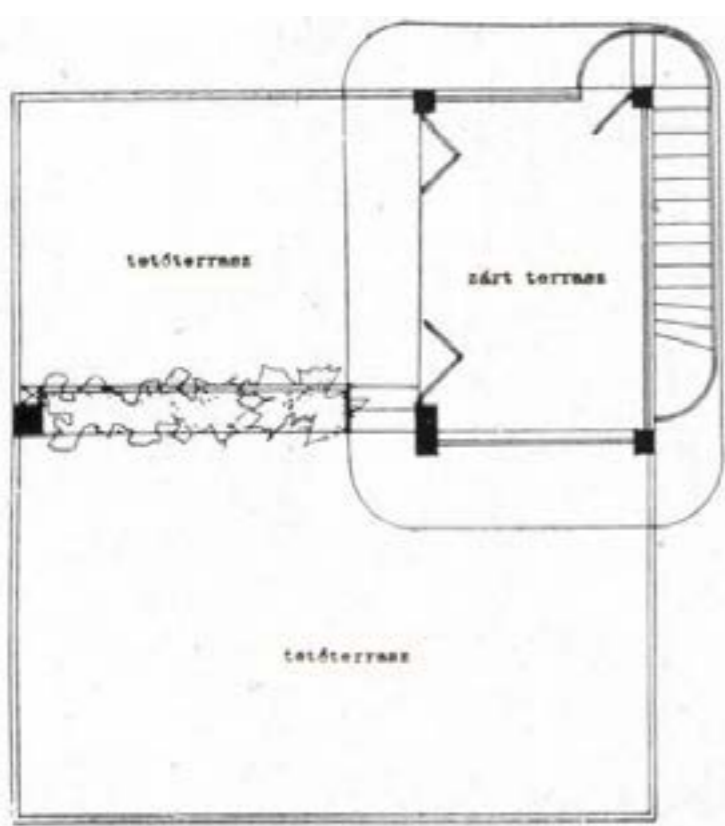
NAPRAFORGÓ
UTCAI BAUHAUS EGYESÜLET



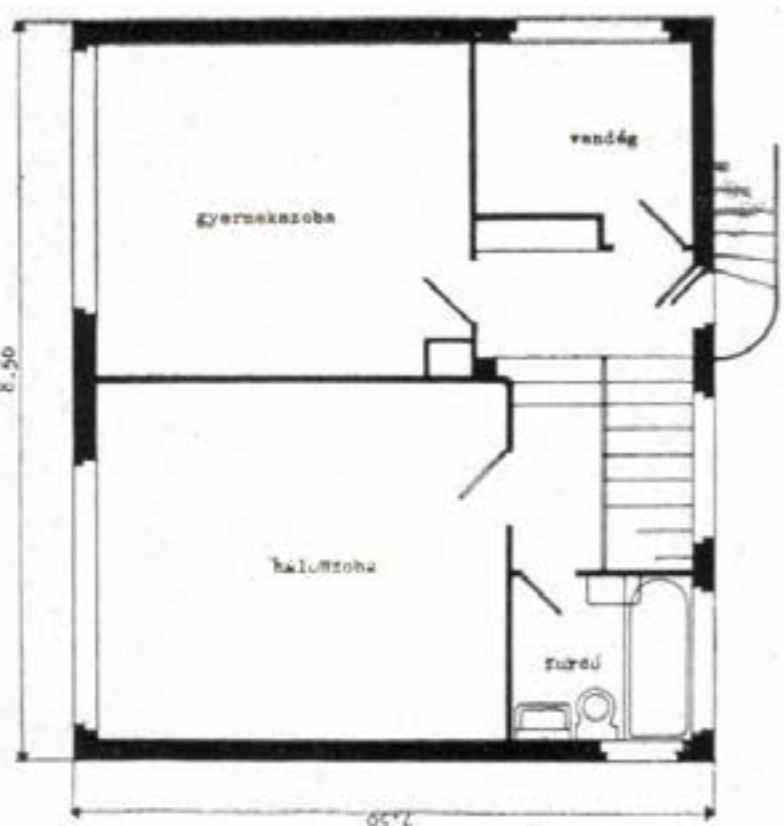
NAPRAFORGÓ UTCA 20.

A mintatelep különféle stílusú házai között a modern építészet formai jegyeit jól mutatja Fischer József (1901–1995) egyszerű tömegű, tetőteraszos kockaháza. A tervező a modern építészek nemzetközi szervezete (CIAM) magyar csoportjának vezetője, kiállításainak szervezője, a hazai modern építészet kimagasló alakja volt.

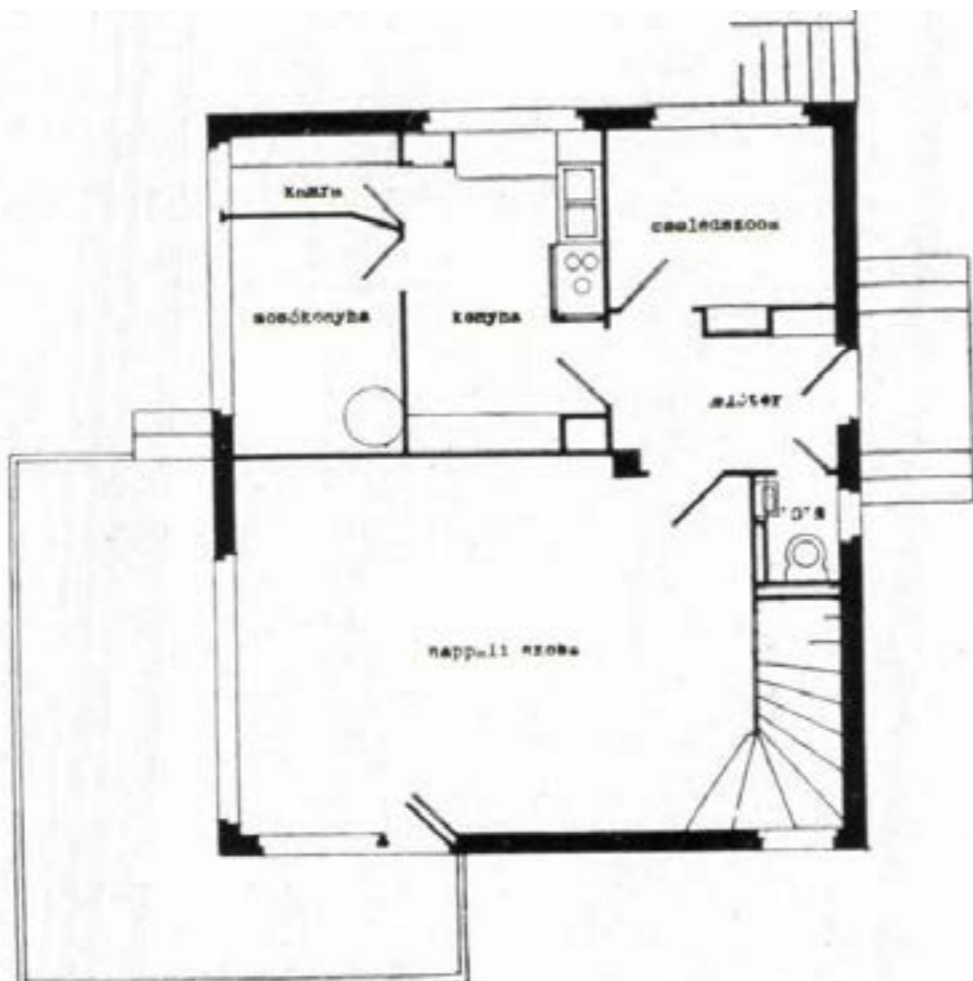
A családi ház bejárata az északnyugati oldalon nyílt, az előszobán át lehetett elérni a kiszolgáló helyiségeket (konyha, mosókonyha, kamra, cselédszoba) és az alapterület felét elfoglaló, a többi helyiségnél nagyobb belmagasságú nappalit. A szokásostól eltérő módon, innen, a nappali teréből indult az emeleti hálókhoz és a fürdőszobához vezető tölgyfa lépcső. A felső szintről keskeny külső vaslépcsőn lehetett megközelíteni a tetőteraszt, amelynek vasbeton lemeztetővel fedett, üvegezett része parancsnoki hídként magasodott a napozásra szolgáló nyitott terasz fölé. A modern építészetre jellemző az épület színhasználata is, a fehér, vakolt homlokzatok mellett egyes ablakelemeket élénk kármínpiros és kék mázolóssal, más felületeket kobaltkék színű Keim-féle ásványfestékekkel ("mely mosható, színálló és viharálló" – szöveg a korabeli hirdetés) emeltek ki. A ház első tulajdonosa Somogyi Lajos nyugalmazott altábornagy és felesége, Mucsy Amália volt.



TETŐ ALAPRAJZ



EMELETI ALAPRAJZ



FÖLDSZINTI ALAPRAJZ



Forrás: fotó és alaprajzok: Tér és Forma