

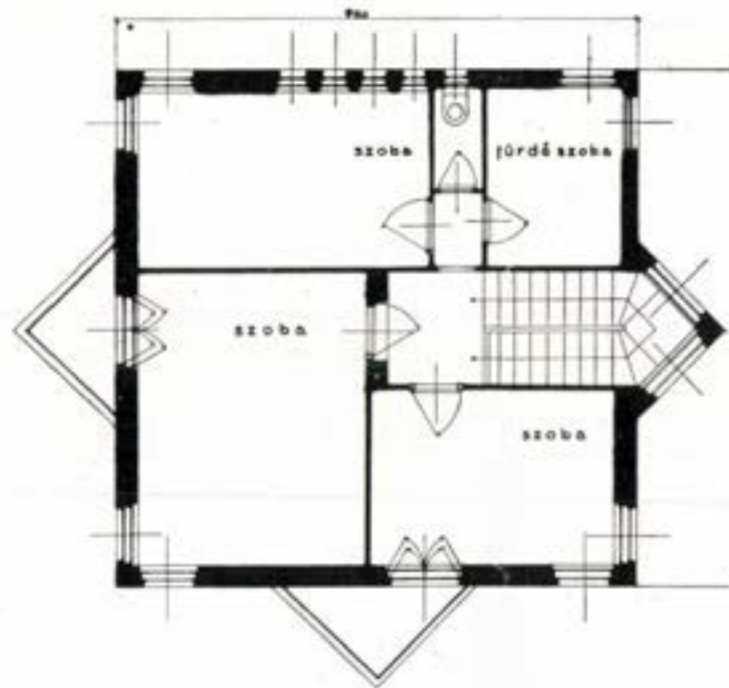
WÄLDER GYULA

NAPRAFORGÓ
UTCAI BAUHAUS EGYESÜLET



NAPRAFORGÓ UTCA 2.

Az építész szabályos négyzet alaprajzú épületet tervezett, amelynek egyszerű kubusát csak kis, háromszögű erkélyek és előtetők bontják meg, mint egy 45 fokkal elfordított azonos tömeg kiszögellései. A bejárat a kerti oldalon volt, az előszobából üvegajtók nyíltak az utcára néző hallba és az ebédlőbe. Az ebédlőnek szánt tér azonban már a tervlapokon külön bejáratú üzlethelyiséggé avanszált, feltételezhetően a tulajdonos, Hesz Péter kereskedő kérésére. A lakóház halljából induló lépcső (ami az északnyugati homlokzaton zárterkélyként jelent meg) a három emeleti szobához és a fürdőhöz vezetett. Meglepő módon, a ház homlokzata eredetileg valószínűleg citromsárga volt, az ablakkeretek, zsalugáterek és a geometrikus díszű kovácsoltvas erkélykorlátok pedig fehérek.



EMELETI ALAPRAJZ



FÖLDSZINTI ALAPRAJZ



Forrás: fotó: FSZEK BGY/Kozelka Tivadar, 1941;
alaprajzok: Tér és Forma