

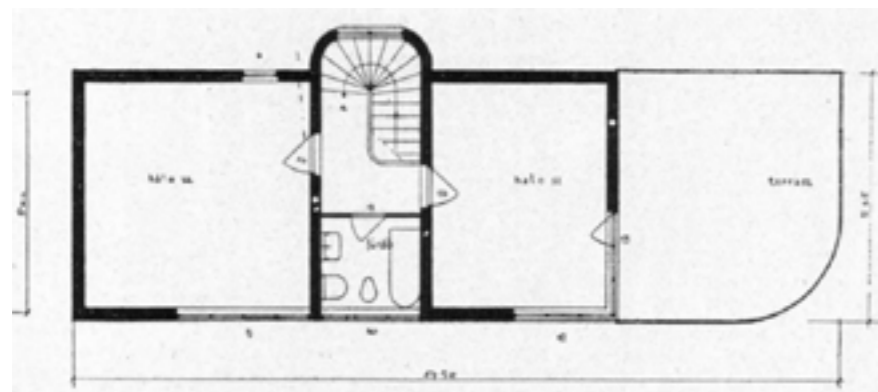
GERLÓCZY GEDEON

NAPRAFORGÓ
UTCAI BAUHAUS EGYESÜLET

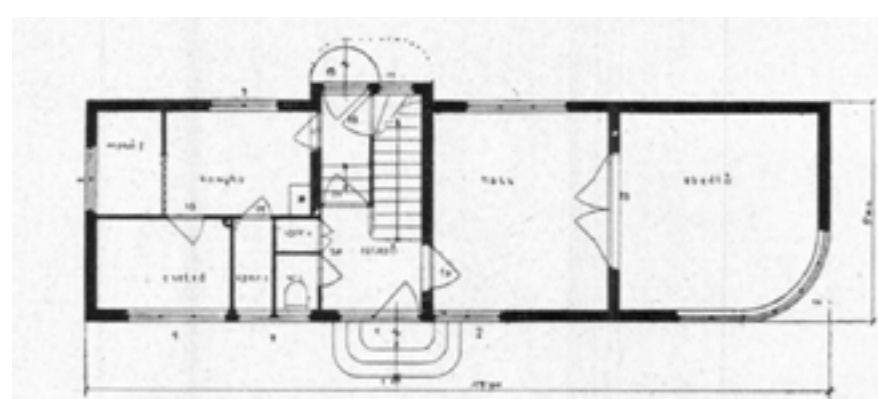


NAPRAFORGÓ UTCA 19.

A feltűnően keskeny telken épült kétszintes, lapostetős ház egytraktusos; az utcai oldalra tervezett bejárattal szemben indult az emeletre vezető lépcső, a jobb oldalon a nappali és a vele kétszárnyú ajtóval összekapcsolt, ívelt sarkú ebédlő nyílt. A bejárat bal oldalán helyezte el a tervező a kiszolgáló helyiségeket (konyha, mosókonyha, cselédszoba, pincelejárát), ezeket a hátsó homlokzaton lévő konyhai bejáraton keresztül lehetett megközelíteni. Az emeleten a lépcsőház és a fürdőszoba választotta el a gyerekszobát és a szülői hálót, ahonnan a földszint ívét követő, vasbetonlemez tetővel részben fedett terasz nyílt. A homlokzat színezése szintenként eltért, alul fehér, felette sötétebb tónusú, valószínűleg sárgás volt.



EMELETI ALAPRAJZ



FÖLDSZINTI ALAPRAJZ



Forrás: fotó: MÉM MDK Műemlékvédelmi Dokumentációs Központ Fotótára;
alaprjakok: Tér és Forma