

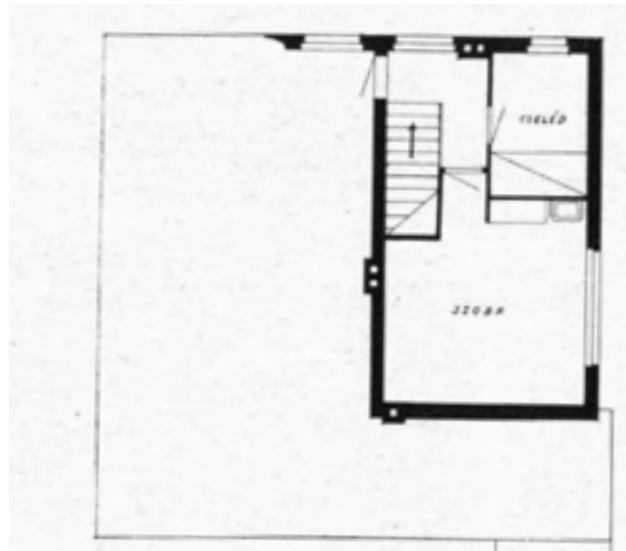
WEICHINGER KÁROLY

NAPRAFORGÓ
UTCAI BAUHAUS EGYESÜLET



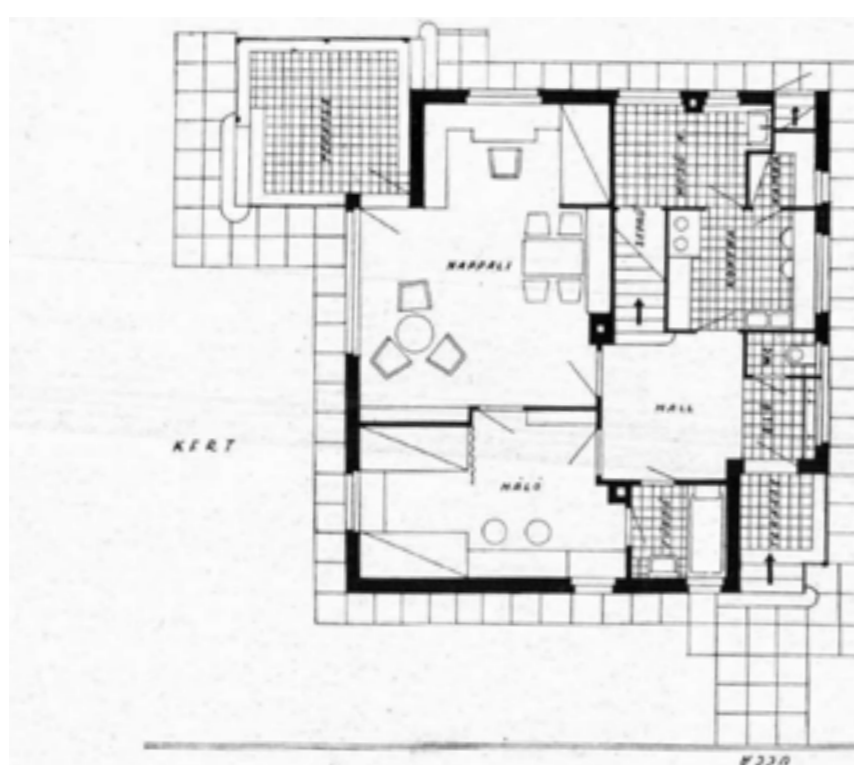
NAPRAFORGÓ UTCA 18.

Az épület földszintes, nyeregtetős főtömege oromfalával fordul az utca felé, északi oldalán pedig szokatlan – de az eredeti tervnek megfelelő – módon, lapostetős, emeletes tömb emelkedik ki belőle. A ház kert felőli oldalához karcsú vasoszlopokon nyugvó vasbetonlemezrel fedett terasz kapcsolódik. Az utcai homlokzaton nyíló bejárat apró előszobán keresztül vezetett a hallba, innen lehetett megközelíteni az egyes földszinti helyiségeket és az emeletre vezető tölgyfalépcsőt. A felső szinten egy tágas, mosdófülkével felszerelt szoba és a cselédszoba kapott helyet. Ahogy az épületet vizsgáló műemléki kutatásból (készítette Fehérvári Zoltán) kiderült, az utca több házához hasonlóan itt is erős színek jellemezték a homlokzatot, vörös vakolat, sötétebb vörös színű lábazat, zöldre mázolt fémszerkezetek, sőt eredetileg még a palafedés is vörös színű volt!



EMELETI ALAPRAJZ

A tervező Weichinger Károly (1893-1982) a tradicionális alaprajzi megoldásokat és formákat modernista építészeti elemekkel ötvözte. Szintén az épületkutatás alapján tudjuk, hogy a ház első tulajdonosai Grósz Dezső (1899-1981) és felesége, Vigyázó Piroska (1898-1980) voltak, akik az 1930-as évektől az MSZDP 12. kerületi szervezetének tagjaiként szervezték az illegális kommunista mozgalmat.



FÖLDSZINTI ALAPRAJZ



Forrás: fotók: Bach Melitta felvétele 1982. BTM Kiscelli Múzeum Fényképtára F.88.177.1 (bal); MÉM MDK Műemlékvédelmi Dokumentációs Központ Fotótára (jobb); alaprajzok: Tér és Forma