

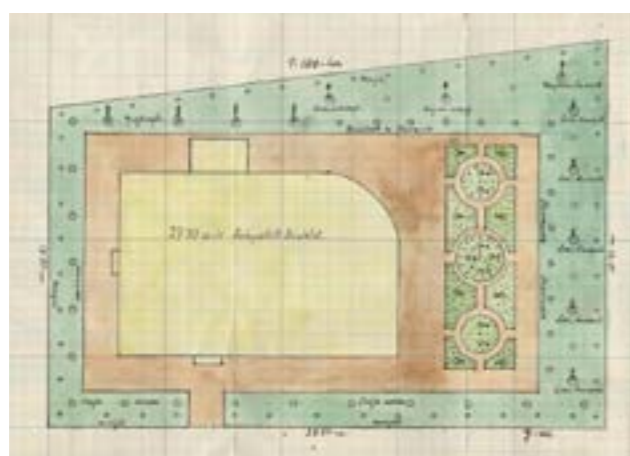
HAJÓS ALFRÉD

NAPRAFORGÓ
UTCAI BAUHAUS EGYESÜLET

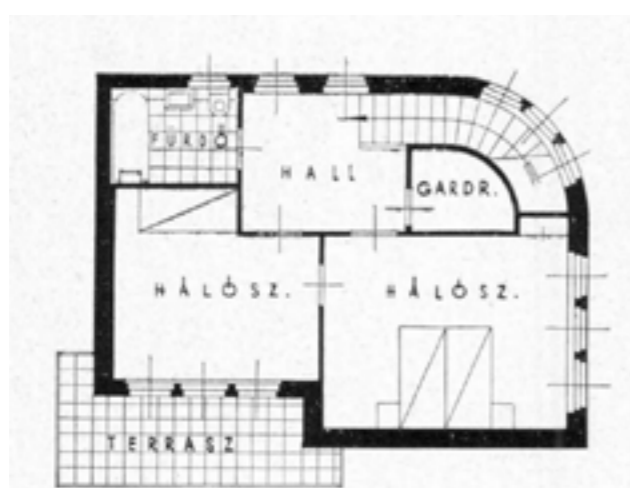


NAPRAFORGÓ UTCA 17.

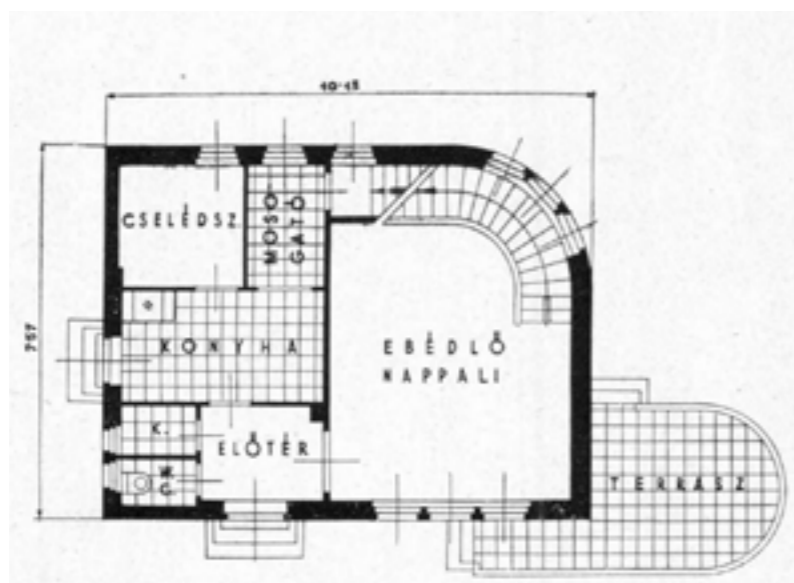
A tervező eredeti elképzelése szerint a kiegyensúlyozott arányú, lekerekített sarkú épület tömegéhez a földszinten félköríves kerti terasz, az emeleti háló előtt pedig erkély csatlakozott. Több utcabeli villához hasonlóan ennek a háznak is több bejárata volt. A tulajdonosok által használt főbejárat az utcai homlokzaton nyílt, az előtérből a kiszolgáló helyiségekbe és a jobbra elhelyezkedő, reprezentatív, egyterű ebédlő-nappaliba lehetett eljutni. A másik, a ház oldalhomlokzatára helyezett bejárat közvetlenül a konyhába vezetett, ahonnan szintén megközelíthetőek voltak a gazdasági helyiségek és a cselédszoba is. Az ebédlő-nappali ívesen lekerekített sarkán indult az emeleti hallba vezető lépcső, innen nyíltak a hálószobák, a fürdő és a gardrób. Jól látható a korabeli fotókon, hogy a vakolt homlokzat színe világos volt, alighanem a maihoz hasonló, vajszerű lehetett, míg az ablaktokokat sötétebb, az ablakkereteket pedig fehér színnel emelték ki.



KERTTERV



EMELETI ALAPRAJZ



FÖLDSZINTI ALAPRAJZ



Forrás: fotó: MÉM MDK Műemlékvédelmi Dokumentációs Központ Fotótára;
kertterv: magántulajdon; alaprajzok: Tér és Forma