

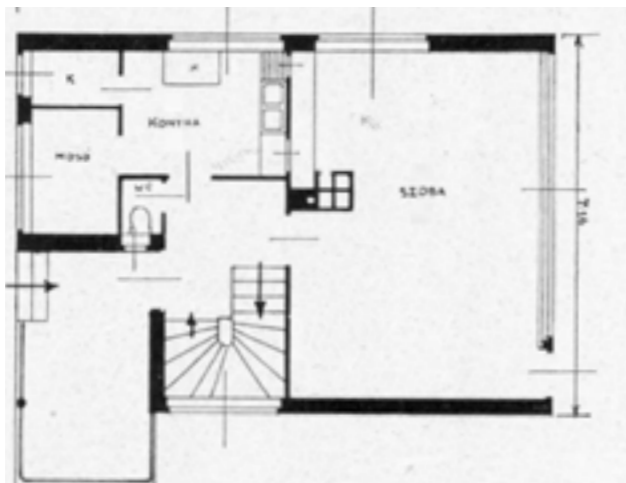
MOLNÁR FARKAS

NAPRAFORGÓ
UTCAI BAUHAUS EGYESÜLET

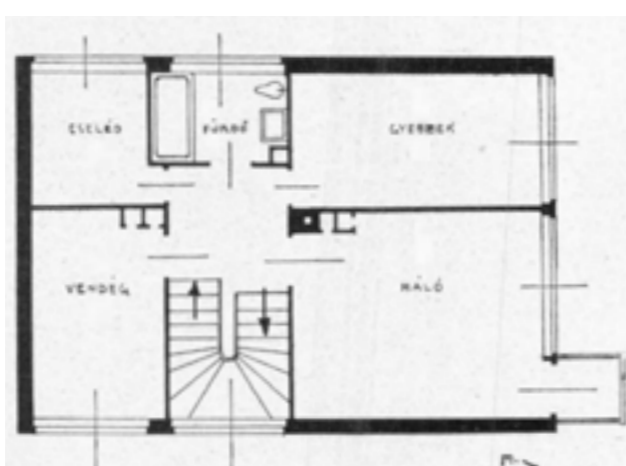


NAPRAFORGÓ UTCA 15.

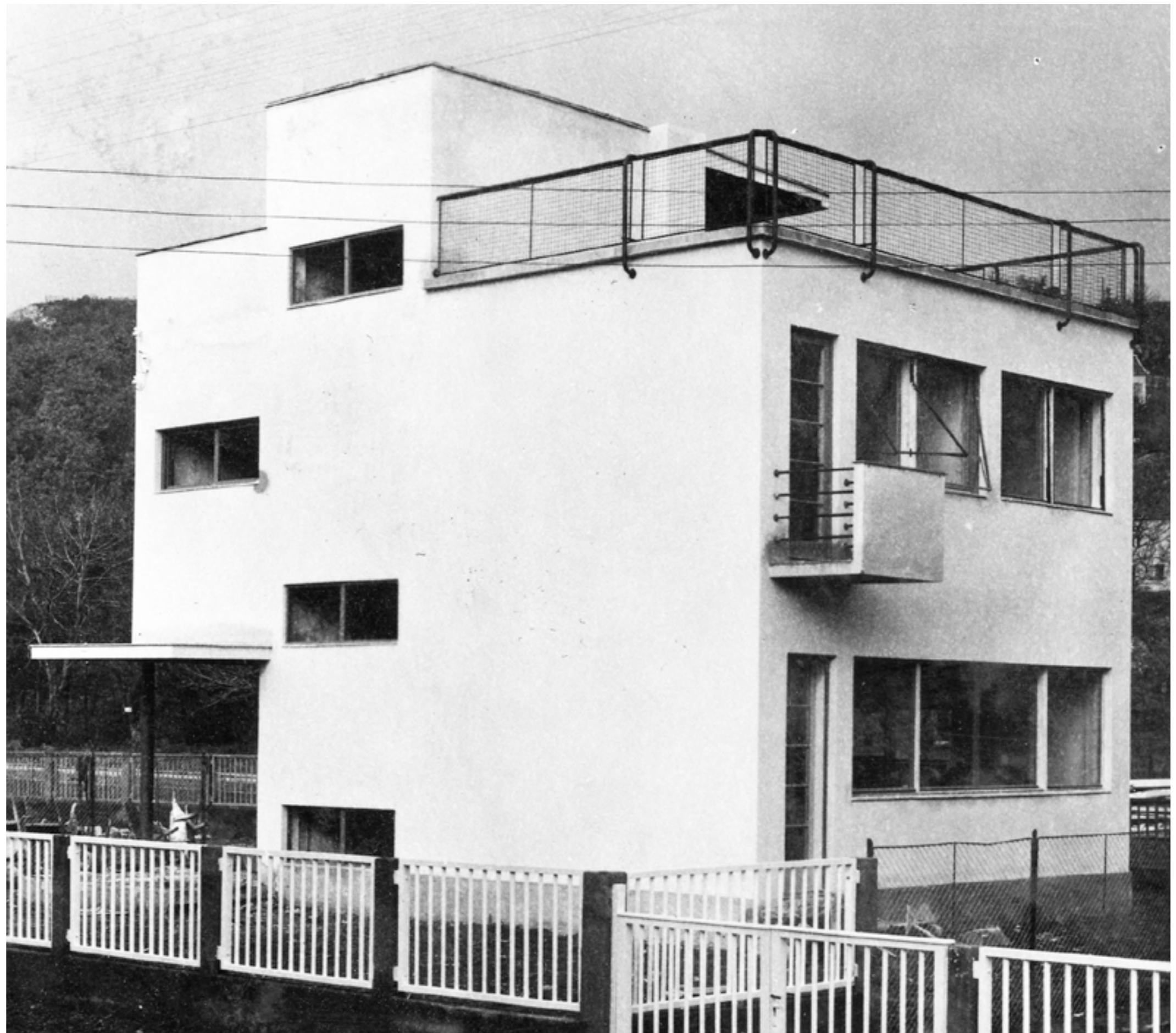
A jelentős átalakításokat elszenvedett épület a mintatelep egyik kiemelkedő, valóban modern elveket mutató háza. Tervezője a Ligeti Pál irodájában dolgozó Molnár Farkas (1897-1945) Walter Gropius tanítványa, a Bauhaus hallgatója, a modern építészet népszerűsítője volt. Lakóháza mégsem szigorúan csak a Bauhaus, hanem Le Corbusier hatását is tükrözi. Hasáb alakú főtömegét az egyik emeleti hálószoba kis délkeleti erkélye és az oldalhomlokzaton nyíló bejárat feletti konzolos előtető bontotta meg. A ház további hangsúlyos eleme volt a nappali ablaksávja (négyzárnyú tolóablakkal), a lapostetőn kialakított napozóterasz fölé félig kinyúló előtető, ami elsősorban a kerti homlokzat felől érvényesült. Az épület eredeti alaprajza a családi házaknál megszokott felosztást mutatta: alul a kiszolgáló terek, konyha és a vele tálalópultrál összekapcsolt ebédlő-nappali, az emeleten fürdőszoba és a háló. A korabeli fekete-fehér képek alapján az épület színeiről csak annyit tudunk, hogy a vakolat világos színű volt, feltételezhetően ezt az ablakkávák és -keretek illetve a vasbetonlemez előtetők alsó felületének sötétebb (egy korabeli forrás szerint lila, kék és vörös) festése ellenpontosította. Az épület első tulajdonosa az iratok szerint Fischbein Ágnes volt.



EMELETI ALAPRAJZ



FÖLDSZINTI ALAPRAJZ



Forrás: fotók: Tér és Forma (bal); MÉM MDK Műemlékvédelmi Dokumentációs Központ Fotótára (jobb); alaprajzok: Tér és Forma