

VÁGÓ LÁSZLÓ

NAPRAFORGÓ
UTCAI BAUHAUS EGYESÜLET

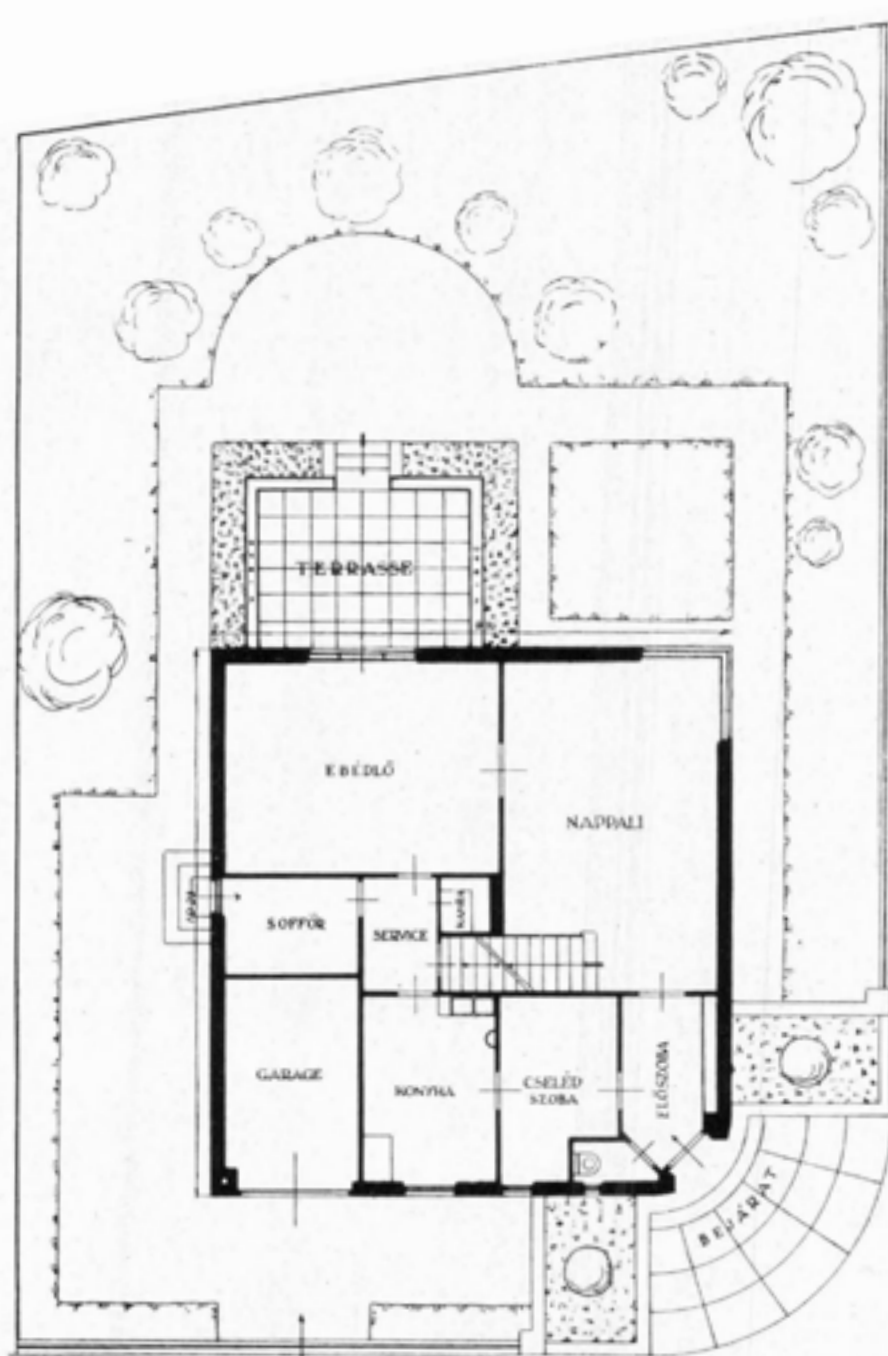


NAPRAFORGÓ UTCA 11.

Vágó László építész (1875-1933) a mintatelep egyik kezdeményezőjeként két épületet is tervezett az utcában (1. és 11. szám). A két ház első pillantásra teljesen különböző, mégis több hasonlóság is van közöttük, ilyen például az épületek határozott elfordítása az utcától, a bejárat hangsúlyos kezelése, alacsony, téglalburkolatú oldalfalakkal való kiemelése vagy a homlokzat színezése.

Alaprajzi szempontból a 11-es számú ház tartalmaz több újdonságot; a kockaház íves sarkán nyíló főbejárat az utca felé tájolt gazdasági terek és a kertre néző nappali felé vezetett, ahogy az 1-es számú épületnél is. Itt azonban már nem volt külön hall, a nappali viszont kétszintes, kiemelt tér lett, amelyet a tervező a kert felé hatalmas, részben virágablakként is funkcionáló, acélszerkezetű ablakkal nyitott meg. A nappaliból lehetett bemenni az ebédlőbe (a személyzet pedig a konyha felől, egy szervíz helyiségen keresztül tált a háziaknak), továbbá innen vezetett a lépcső az emeleti reggeliző galériára és a hálókhoz. Furcsának tűnhet az épület tömegébe integrált garázs, az építési előírások azonban melléképületek tervezését nem tették lehetővé.

A ház első tulajdonosa és lakója Neumann Géza sportszerkereskedő és felesége, Markfeld Róza volt.



FÖLDSZINTI ALAPRAJZ



EMELETI ALAPRAJZ



Forrás: fotó: MÉM MDK Műemlékvédelmi Dokumentációs Központ Fotótára; alaprajzok: Tér és Forma