

MÜNNICH ALADÁR

NAPRAFORGÓ
UTCAI BAUHAUS EGYESÜLET



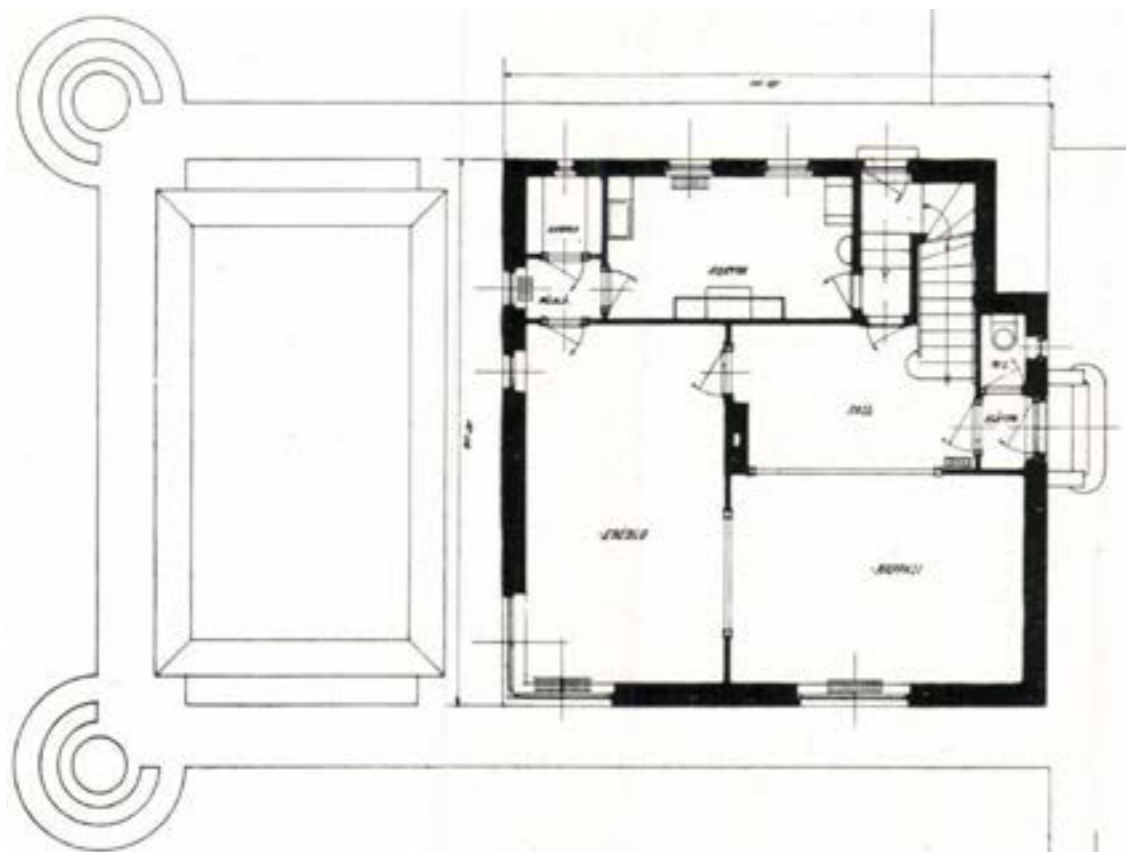
NAPRAFORGÓ UTCA 10.

Az egyemeletes, lapostetős családi ház bejárata az északnyugati oldalon nyílt. A hallból lehetett megközelíteni a nappalit és az ebédlőt, míg – Ferkai András épülettörténeti kutatása szerint – a konyha (és néhány más kiszolgálóhelyiség) végül nem erre a szintre, hanem az alagsorba került, melynek világítását és szellőzését angol aknával, az élelmiszerek szállítását pedig étellifftel oldotta meg a tervező. Nyilván az alapterület növelése miatt vált szükségessé az alagsor kiépítése. (A kivitelezett alaprajz tehát nem egyezik meg a tér és forma című folyóiratban közölttel.) A hallból induló lépcső vezetett az emeleti hálókamerákhoz, a gardróbhoz, illetve a cseléd és a tisztiszolga szobájához. A családi ház első lakói ugyanis Foryay Iván huszárszázados (a Scala Filmszínház későbbi igazgatója) és felesége, Edvi-Ilés Vilma voltak.



EMELETI ALAPRAJZ

Münnich Aladár (1890-1975) építész késő historikus, később art déco jellegű épületeket tervezett; ez volt egyik első modern háza. Az egyszerű, hasáb alakú épület tömegét szinte csak a gyermekszoba előtti terasz bontotta meg, a földszinten hagyományos klinkertégglával burkolt, felette világos homokszínre vakolt homlokzatok a formálással összhangban álló mértéktartást tükröznek.



FÖLDSZINTI ALAPRAJZ



Forrás: fotó: MÉM MDK Műemlékvédelmi Dokumentációs Központ Fotótára; alaprajzok: Tér és Forma