

# VÁGÓ LÁSZLÓ

**NAPRAFORGÓ**  
UTCAI BAUHAUS EGYESÜLET

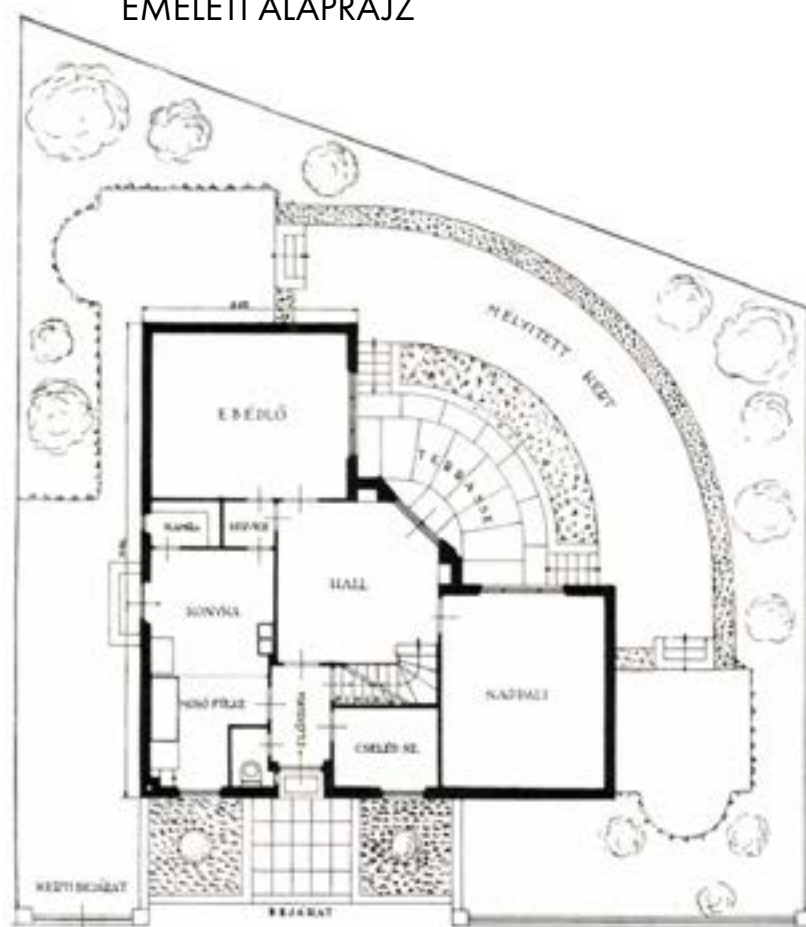


## NAPRAFORGÓ UTCA 1.

Az L-alakú épület emeletes középső tömegéhez kétoldalt földszintes, tetőteraszos kubusok csatlakoztak, tágas kerti teraszt közrefogva. Alacsony, téglaburkolatú falak vezettek a szinte teljesen zárt utcai homlokzaton nyíló, téglakeretezésű főbejárathoz, ahonnan a ház földszinti, háztartási funkciókat szolgáló tereit és reprezentációs célú helyiségeit is meg lehetett közelíteni. A külön bejárátú konyha az oldal homlokzat felé, míg a többi kiszolgálóhelyiség az utcára nézett, a hagyományos beosztású hall-ebédlő-nappali tércsoport pedig a kert felé nyílt. A hallból indult az emeletre vezető lépcső, érkezésénél újabb hall közbeiktatásával lehetett eljutni a hatalmas teraszra nyíló hálószobákba és a fürdőbe. A ház vakolata eredetileg világos színű lehetett, a lábazat és a párkányok vízszintes sávját sötét színű festés emelte ki, a tagozattal nem hangsúlyozott, egyszerű ablaknyílások szemöldökei és keretei pedig fehérek voltak.



EMELETI ALAPRAJZ



FÖLDSZINTI ALAPRAJZ

A majd 200 nm-es lakóház első tulajdonosai és lakói dr. Konkoly Iván és családtagjai voltak. Az építész, Vágó László (1875-1933) öccsével, Vágó Józseffel az 1910-es években a magyar szecesszió kiemelkedő épületeit tervezte, majd pályája végén a funkcionalista, modern építészet felé fordult, és fontos szerepe volt e mintatelep létrejöttében, ahol két háza is áll.



Forrás: fotó: MÉM MDK Műemlékvédelmi Dokumentációs Központ Fotótára [jobb lent];  
alaprjakok: Tér és Forma

